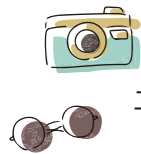


損害保険
について

留学生向け 海外旅行保険 編

新型コロナ感染拡大により、この約2年半海外に行けない、海外留学を予定していたが延期されていた方もいらっしゃると思います。9月入学により8～9月にかけて海外留学されるお子様がいらっしゃる方も少なくはないと思います。そんな方へ是非知っていただきたい情報です。



海外留学時には海外旅行保険に必ず皆様ご加入されますが、エージェントから留学手続きと一緒に紹介された保険もそのまま手続きされる方が多いため、恐らく保険内容、保険料、あまり把握せず、とりあえず加入した。という方がほとんどではないでしょうか。

1年間の海外留学用の海外旅行保険って保険会社によって全然違うことはご存知でしょうか？

標準的な例 (A社の場合)

570,570 円

国内大手保険会社はほとんど似たような保険料水準となっております。

ところが!

AIG 社

275,810 円

その差なんと 294,760 円!

この差見逃せますか？

保険内容についても以下の4つの内容を確認することも重要です。

1

主契約の補償内容

2

オプションで加えられる特約

3

日本語対応のサポート

4

キャッシュレス、メディカルサービスの対応

現在お掛けいただこうと思っている海外留学用の保険内容がわかるものをいただければ同様のプランでお見積り作成させていただきます。

各種 損害保険についてのご相談がございましたらお問合せ下さい。



ひろせ 税理士法人 SDGs宣言書



SDGsとは、「持続可能な開発目標」(SDGs:Sustainable Development Goals)の略称です。「誰一人取り残されない」世界の実現に向け、2030年までに達成すべき17の目標と、169のターゲットが定められています。

SDGsが掲げる目標達成に向け、下記の通り宣言いたします。

取り組みテーマ

具体的取組

SDGs目標

お客様と共に
FUN HAPPYへ

お客様に最適な解決策を提供することで、お客様の成長と社会の反映の最大化を目指してまいります。

【主な取組】

- 専門性の高いエキスパートによるサービスの提供
- 異業種の専門会社との社外ネットワークの構築
- 外部研修を通じた社員の専門知識のアップデート



社員が誇れる
会社づくり

全ての社員がこの会社で働き続けることを誇りに思えるように、働きがいのある職場環境をつくってまいります。

【主な取組】

- 老若男女を問わず積極的な採用と働きやすい職場環境づくり
- 従業員の多様な働き方を支援する柔軟な勤務形態の整備
- 社員互助会を通じた風通しの良い職場風土の醸成



地域の皆さまと
ともに

京都の街が笑顔であふれるように、これからも地域に寄り添った事業活動を心掛けてまいります。

【主な取組】

- 地域コミュニティへの参画を通じた地域住民との交流の促進
- 地域の安全マップへの参加や地域団体への寄付の実施
- 行政や税理士会と連携した小学生を対象とした講話の実施

